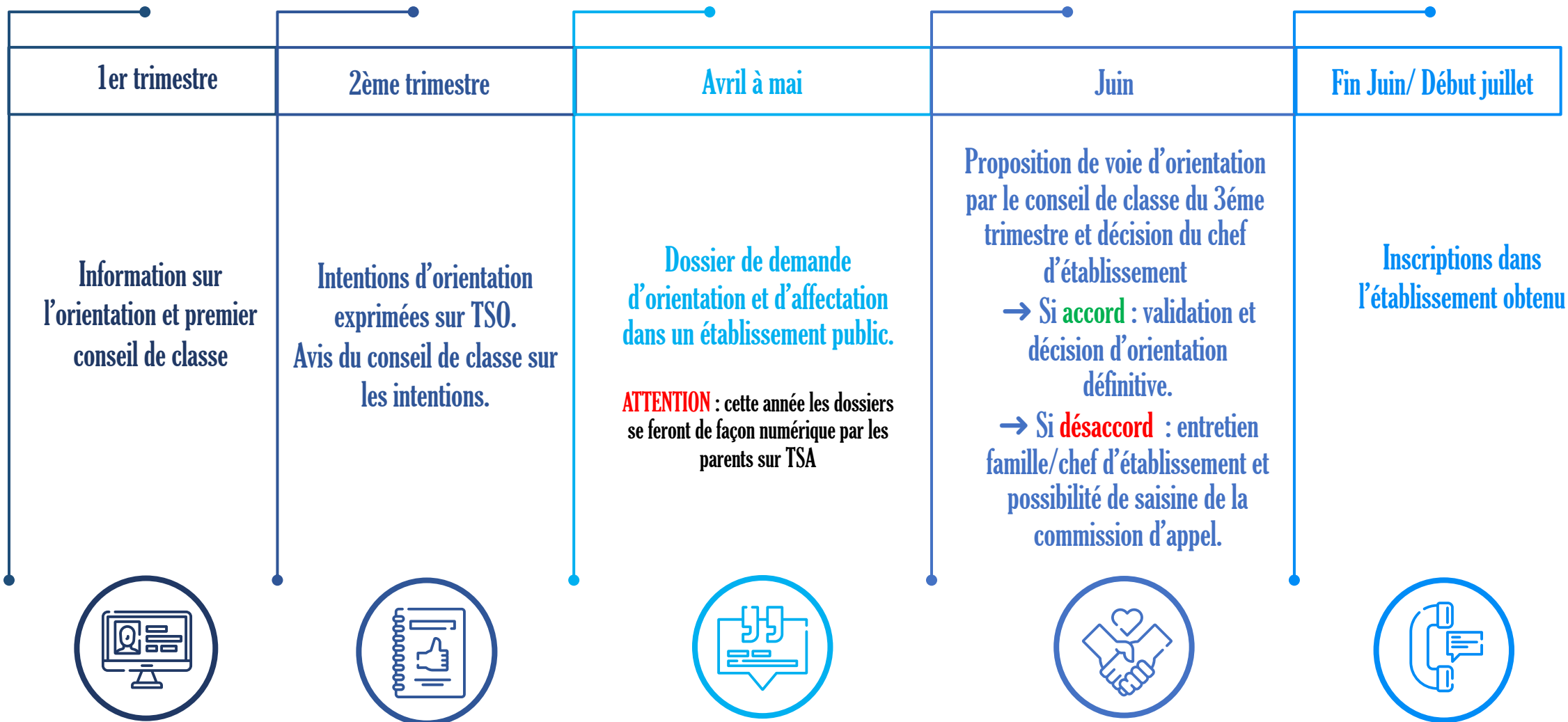




Calendrier de l'orientation en 3ème



Pour 2024 le calendrier est le suivant :

- **A Partir du 5 avril : consultation des offres (Onisep)**
- **Du 6 mai au 29 mai : formulation des voeux**
- **À partir du 26 juin : affectation et inscription**

Le service en ligne est accessible via le portail Scolarité Services pour les parents d'élèves de niveau 3e

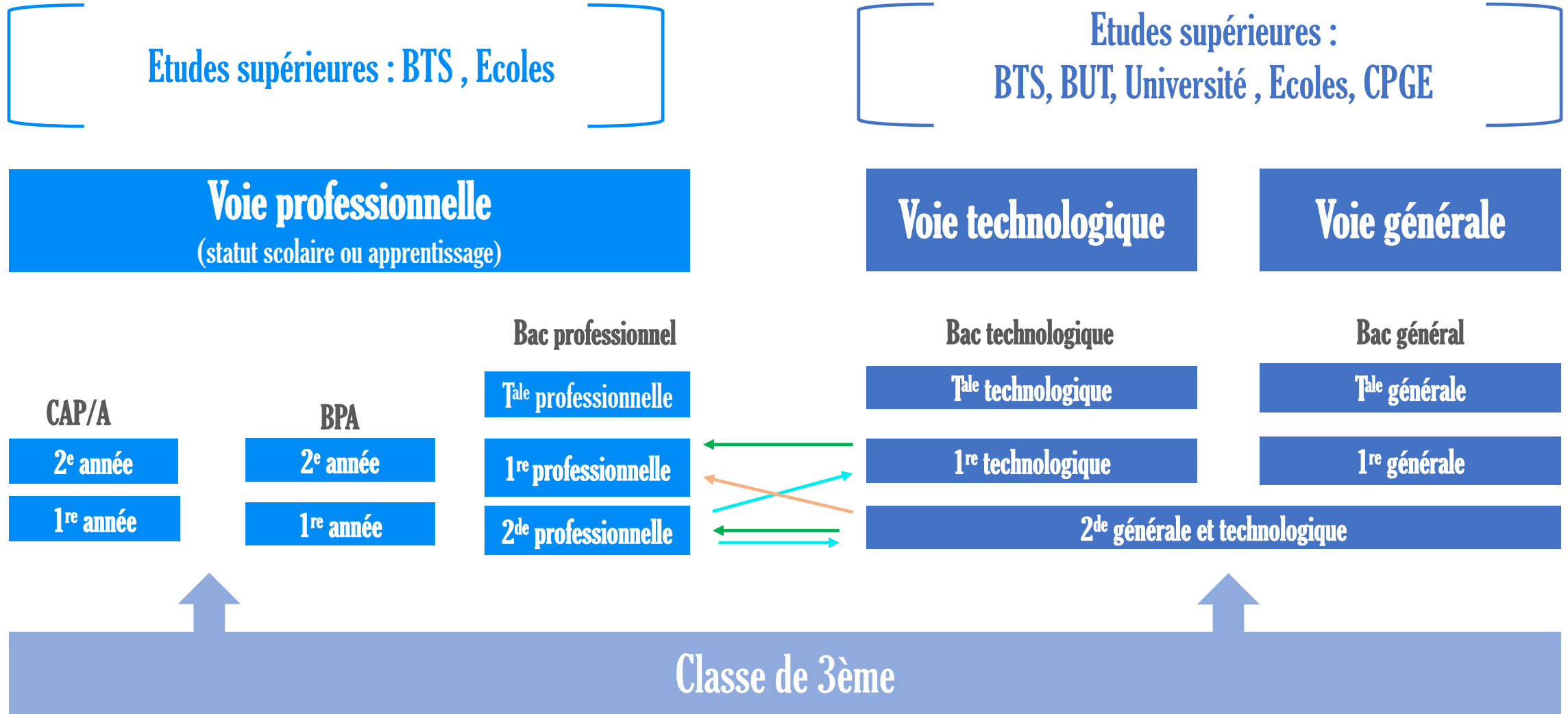
Les vœux

- 15 vœux
- Pas plus de 10 vœux pour une même académie
- 5 vœux possibles hors académie

- **Sectorisation : Académie pour la voie pro**
- Pour la voie GT: 2 lycées de secteurs: Descartes et S.Veil.



Des formations différentes, plusieurs diplômes



Choisir son baccalauréat

3 types de baccalauréat :

- 3 façons d'étudier
- 3 façons de vivre l'école
- 3 façons d'être élève

Choisir le baccalauréat que l'on va préparer



en fonction de **l'élève** que l'on est



Organisations et Objectifs des baccalauréats

Bac Professionnel

- ❖ 1 tronc commun des matières générales
- ❖ Des enseignements en ateliers
- ❖ Des stages en milieu professionnel
- ❖ Des enseignements spécifiques



- ✓ Approfondir des connaissances professionnelles et techniques
- ✓ Se préparer à l'exercice d'un métier

Bac Technologique

- ❖ 1 tronc commun de matières générales
- ❖ 3 enseignements de spécialité en 1^{ère}
- ❖ 2 spécialités en Tle



- ✓ Découvrir un secteur professionnel
- ✓ Approfondir des connaissances spécifiques au domaine

Bac Général

- ❖ 1 tronc commun de matières générales
- ❖ 3 enseignements de spécialité en 1^{ère}
- ❖ 2 spécialités en Tle



- ✓ Enseignement abstrait
- ✓ Approfondir ses connaissances générales
- ✓ Se préparer aux études supérieures

Choisir son bac en fonction de sa personnalité



Ma personnalité => ce que je suis

Prendre une décision

Ma personnalité

- ✓ Qualités
- ✓ Compétences
- ✓ Connaissances
- ✓ Intérêts
- ✓ Capacité de travail
- ✓ Motivation
- ✓ Style d'apprentissage



La réalité

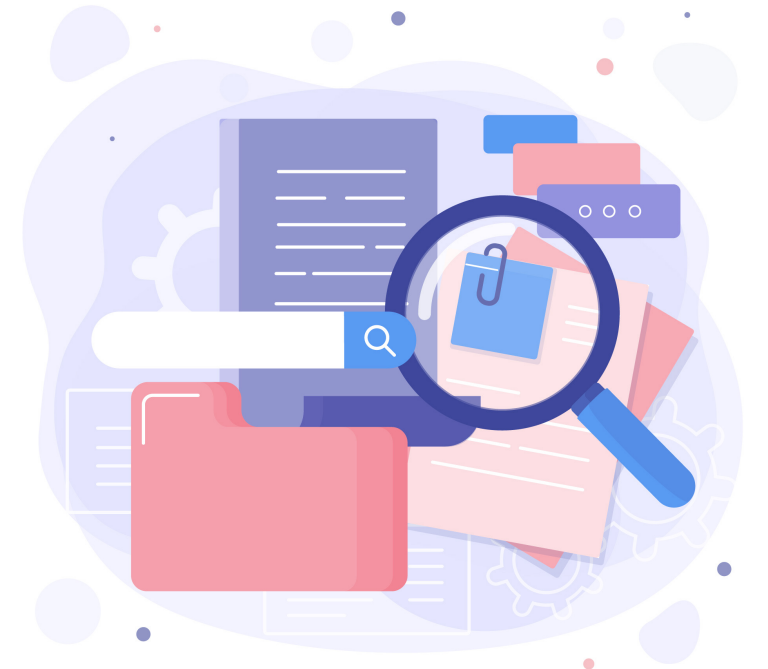
- Qualités attendues
- Compétences exigées
- Connaissances
- Intérêts spécifiques
- Travail demandé
- Motivation pour.....
- Style d'apprentissage

Démarche

Confronter ce que je suis aujourd'hui avec ce qui existe

Mes envies → la réalité

- **Etre actif: rechercher des informations**
- **Acquérir les compétences qui me manquent**
- **Changer de point de vue pour trouver la bonne voie**
- **Se donner des objectifs intermédiaires et atteignables**



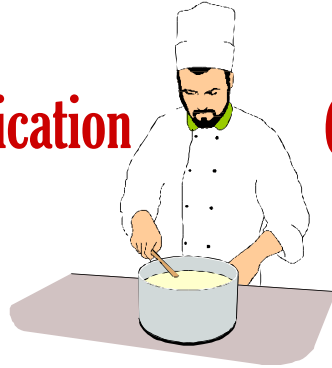


La voie professionnelle

La voie professionnelle



Qualification



Gestes professionnels



Savoir-faire

Savoir être



- **Enseignement professionnel => acquisition de connaissances et de savoir faire**
- **Enseignement général et technologique articulés autour de l'enseignement professionnel**
- **T.P. au lycée / mises en situation en entreprise (stages)**

BAC PROFESSIONNEL 22 semaines en entreprise

La voie professionnelle

Des enseignements concrets pour apprendre un métier rapidement

2 diplômes professionnels peuvent être préparés :

- ❖ Le CAP en 2 ans => insertion immédiate dans l'emploi ou poursuite d'étude en bac professionnels
- ❖ Le Baccalauréat professionnel en 3 ans => Poursuite d'étude en BTS

La formation peut être suivie :

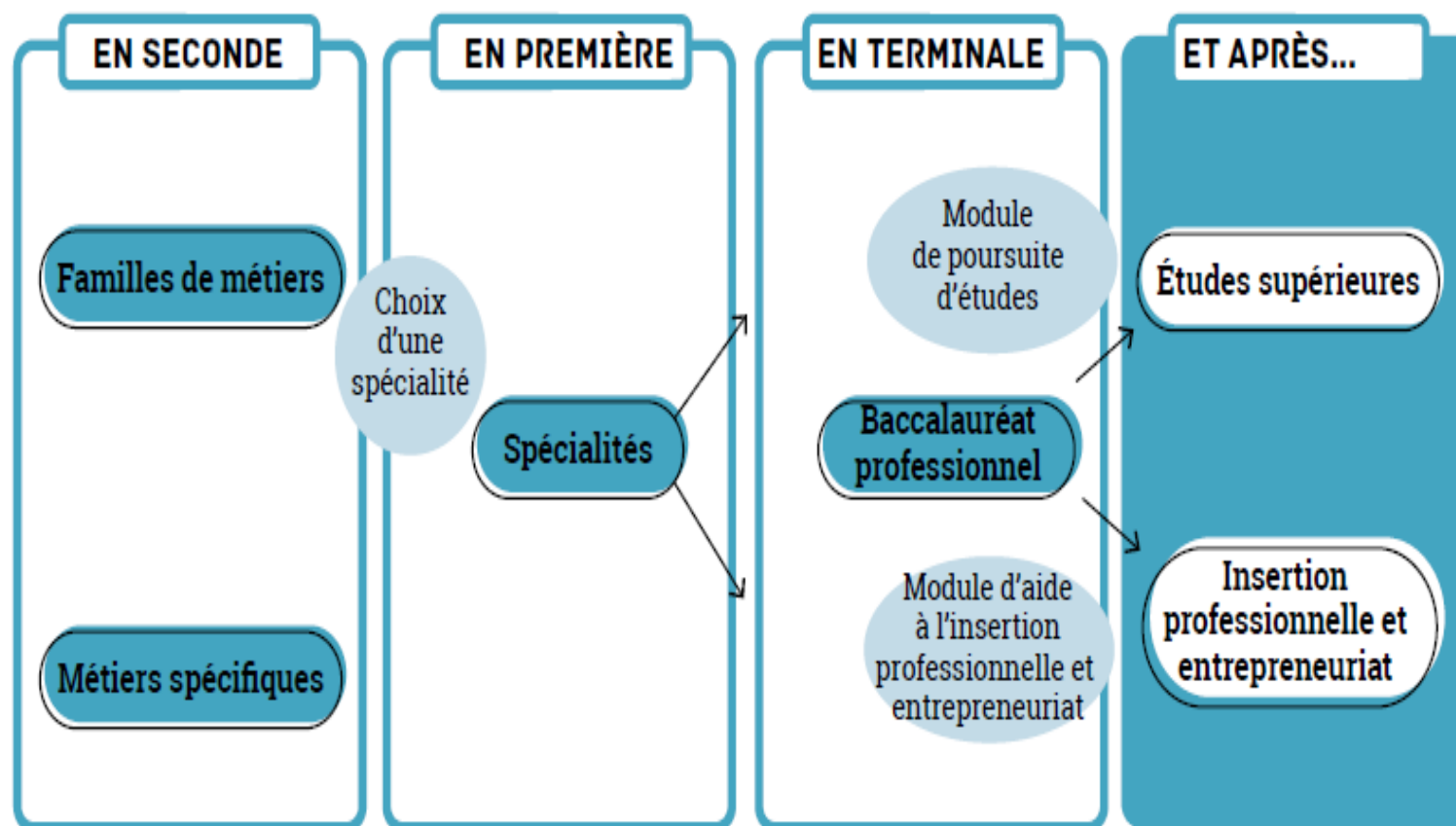
- Sous statut scolaire dans un lycée avec des périodes de stage en entreprise chaque année
- En apprentissage dans un lycée ou dans un CFA avec un contrat de travail auprès d'un employeur

La voie professionnelle

De nouvelles manières d'apprendre

- ✓ Chaque année, des périodes de formation en milieu professionnel.
- ✓ Des enseignements professionnels : au lycée ou sur un plateau technique.
- ✓ La **co-intervention** : Les professeurs d'enseignements généraux (français, mathématiques) et les professeurs d'enseignements professionnels assurent des cours ensemble pour permettre **de travailler les enseignements généraux directement en lien avec le métier.**
- ✓ Le **chef-d'œuvre** : Tout au long de l'année, les élèves réalisent un projet individuel ou collectif, qui met en œuvre les savoirs et les gestes du métier qu'ils ont acquis. Il est présenté devant un jury en fin de terminale.

LE BACCALAURÉAT PROFESSIONNEL : FACILITER L'ACCÈS AU MONDE PROFESSIONNEL ET À L'ENSEIGNEMENT SUPÉRIEUR



LE BAC PROFESSIONNEL LES FAMILLES DE MÉTIERS

Métiers de la beauté et du bien-être

- Esthétique-cosmétique-parfumerie
- Coiffure

Métiers de l'hôtellerie-restauration

- Cuisine
- Commercialisation et services en restauration

Métiers de l'hôtellerie-restauration

- Cuisine
- Commercialisation et services en restauration

Métiers des industries graphiques et de la communication

- Façonnage de produits imprimés, routage réalisation de produits imprimés et plurimédias (options A et B)

Métiers de la construction durable du bâtiment et des travaux publics

- Travaux publics
- Technicien du bâtiment : organisation et réalisation du gros œuvre

- Interventions sur le patrimoine bâti (3 options)
- Menuiserie aluminium-verre
- Aménagement et finitions du bâtiment
- Ouvrages du bâtiment : métallerie

Métiers de la relation client

- Métiers du commerce et de la vente
- Métiers de l'accueil
- Métiers de l'alimentation
- Boucher-charcutier-traiteur
- Boulanger-pâtissier
- Poissonnier-écailler-traiteur

Métiers de l'aéronautique

- Aéronautique (options A, B et C)
- Aviation générale

Métiers des études et de la modélisation numérique du bâtiment

- Technicien d'études du bâtiment (options A et B)
- Technicien géomètre-topographe

LE BAC PROFESSIONNEL LES FAMILLES DE MÉTIERS PRÉVUES EN 2021

Métiers de la réalisation de produits mécaniques

- Étude et définition de produits industriels
- Fonderie
- Productique mécanique
- Microtechniques
- Technicien d'usinage
- Technicien outilleur
- Technicien modelleur
- Technicien en chaudronnerie industrielle
- Construction des carrosseries

Métiers de la maintenance

- Maintenance des équipements industriels
- Maintenance des véhicules (options A, B et C)
- Maintenance des matériels (options A, B et C)
- Réparation des carrosseries

Métiers du bois

- Technicien constructeur bois
- Technicien menuisier agenceur

- Technicien de fabrication bois et matériaux associés
- Étude et réalisation d'agencement

Métiers du numérique et de la transition énergétique

- Technicien en installation des systèmes énergétiques et climatiques
- Technicien de maintenance des systèmes énergétiques et climatiques
- Technicien gaz
- Technicien du froid et du conditionnement d'air
- Métiers de l'électricité et de ses environnements connectés
- Systèmes numériques (options A, B et C)

Métiers du pilotage d'installations automatisées

- Pilote de ligne de production
- Procédés de la chimie, de l'eau et des papiers-cartons
- Technicien de scierie

GRILLE HORAIRE BACCALAURÉAT PROFESSIONNEL

Volume horaire de référence (a) correspondant à une durée de 84 semaines d'enseignement, 22 semaines de PFMP et 2 semaines d'examen

ENSEIGNEMENTS PROFESSIONNELS

	Seconde	Première	Terminale	Total sur 3 ans
Enseignement professionnel	330	266	260	856
Enseignements professionnels et français en co-intervention (b)	30	28	13	71
Enseignements professionnels et mathématiques-sciences en co-intervention (b)	30	14	13	57
Réalisation d'un chef d'œuvre	-	56	52	108
Prévention-santé-environnement	30	28	26	84
Économie-gestion ou économie-droit (selon la spécialité)	30	28	26	84
	450 h	420 h	390 h	1 260 h

ENSEIGNEMENTS GÉNÉRAUX

Français, histoire-géographie et enseignement moral et civique	105	84	78	267
Mathématiques	45	56	39	140
Langue vivante A	60	56	52	168
Sciences physiques et chimiques ou langue vivante B (selon les spécialités)	45	42	39	126
Arts appliqués et culture artistique	30	28	26	84
Éducation physique et sportive	75	70	65	210
	360 h	336 h	299 h	995 h
Consolidation, accompagnement personnalisé et accompagnement au choix d'orientation (c) (d)	90 h	84 h	91 h	265 h
TOTAL DES HEURES	900 h	840 h	780 h	2 520 h



La voie générale & technologique

La voie générale et technologique

Exigences de la classe de seconde

Pour réussir en 2^{de} GT, il faut :

- S'intéresser à l'enseignement général et aimer le raisonnement abstrait
- Avoir des acquis suffisants en fin de 3^{ème} dans les matières présentes en 2^{de}
- Être capable de travailler régulièrement chaque soir
- Savoir organiser son travail en toute autonomie

Si les enseignements en classe de 2^{de} sont dans la continuité de ceux dispensés en classe de 3^{ème} (Français, Maths, H-G, etc.), les programmes ont **en effet un niveau d'exigence plus élevé, le rythme de travail est plus soutenu et les méthodes de travail sont différentes.**

Organisation de la 2de général et technologique

Enseignements communs

- Français ▶ 4 h
- Histoire-géo ▶ 3 h
- LVA et LVB (enveloppe globalisée) ▶ 5 h 30
- Sciences économiques et sociales ▶ 1 h 30
- Maths ▶ 4 h
- Physique-chimie ▶ 3 h
- SVT – Sciences de la vie et de la terre ▶ 1 h 30
- EPS – Éducation physique et sportive ▶ 2 h
- EMC – Enseignement moral et civique ▶ 18 h/an
- Sciences numériques et technologie ▶ 1 h 30

- Accompagnement personnalisé
- Accompagnement au choix de l'orientation
- Heures de vie de classe

Enseignements optionnels

➤ 1 enseignement général, au choix

- Arts : arts plastiques ou cinéma-audiovisuel, danse, histoire des arts, musique ▶ 3 h
- LVC étrangère ou régionale ▶ 3 h
- Langues et cultures de l'Antiquité (LCA) latin* ▶ 3 h
- Langues et cultures de l'Antiquité (LCA) grec* ▶ 3 h
- Éducation physique et sportive ▶ 3 h
- Écologie, agronomie, territoires-développement durable (EATDD, *en lycée agricole*) ▶ 3 h

➤ 1 enseignement technologique, au choix

- Management et gestion
- Biotechnologies,
- Création et culture - design) ▶ 1 h 30
- Création et innovation technologique ▶ 6h
- Hippologie et équitation ou autres pratique sportive
- Pratiques sociales et culturelle ▶ 3 h
- Pratiques professionnelles ▶ 3 h
- Santé et social ▶ 1 h 30

Études supérieures

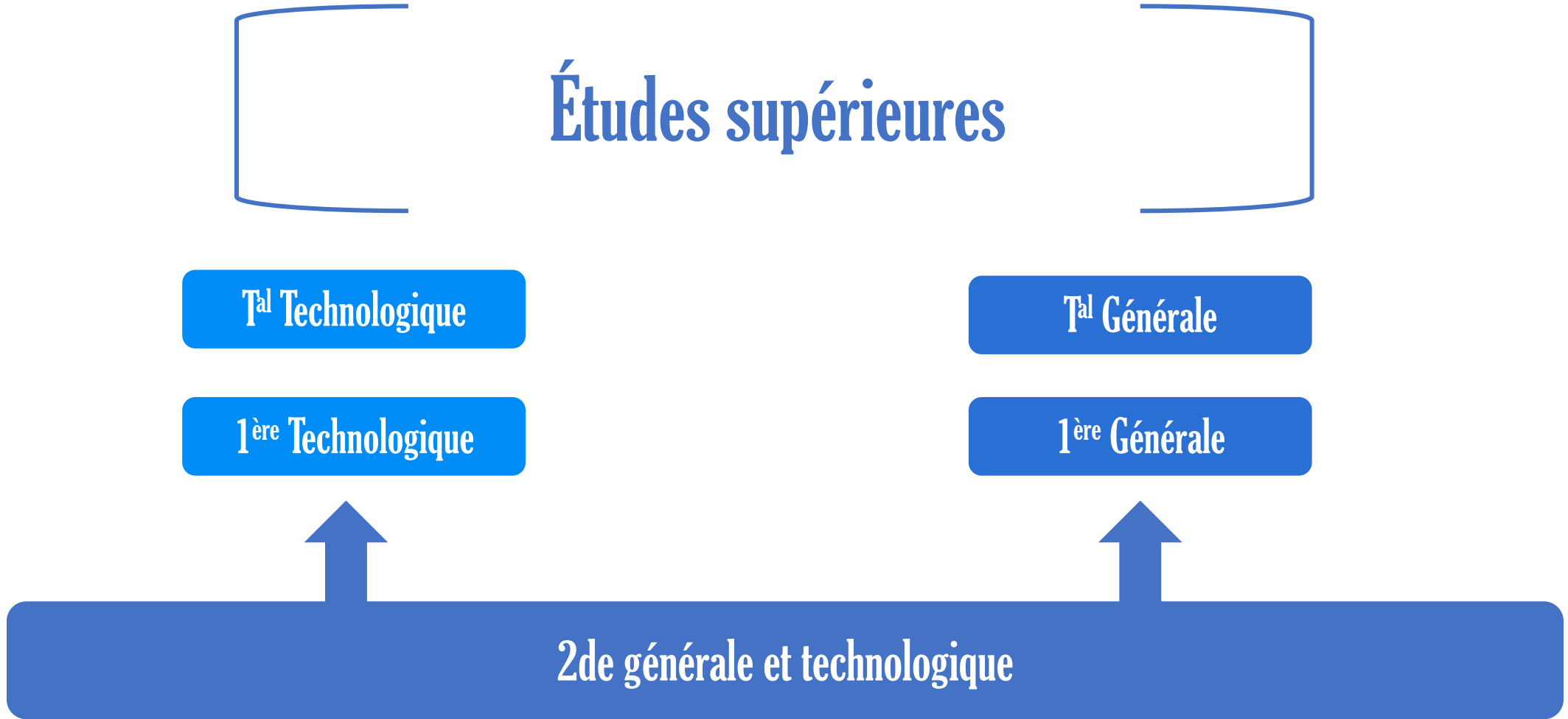
T^{al} Technologique

T^{al} Générale

1^{ère} Technologique

1^{ère} Générale

2^{de} générale et technologique





La voie générale

La voie générale

- **Enseignement théorique et abstrait**
- **Réfléchir / Analyser / Synthétiser**
- **Argumenter / Rédiger**
- **Travail personnel important**

La voie générale

Tronc commun		Spécialités 4h en 1 ^{ère} 6h en T ^{le}	Options 3h
Français	4H	Mathématiques	Arts
Histoire	3h	Physique	LV3
Philosophie	4H	Sciences de la vie et de la terre	Langues anciennes
EPS	2H	Numérique et informatique	Maths expertes
Langues	4h30	Sciences de l'ingénieur	Maths complémentaires
Enseignements scientifiques	3h	Humanités, littérature et philosophie	
EMC	0h30	Littérature et cultures étrangères	
		Littérature et culture de l'antiquité	
		Sciences économiques et sociales	
		Sport	
		Arts	

3 spécialités en 1^{ère}

Philosophie en T^{le}

2 spécialités en T^{le}

La voie générale

Les enseignements de spécialités du secteur

Lycée Jean Moulin Torcy	Lycée Emilie Brontë Lognes	Lycée René Descartes Champs	Lycée Simone Veil Noisiel	Lycée G de Nerval Noisiel
<p>Mathématiques Physique-Chimie SVT</p> <p>Sciences économiques et sociales Histoire-Géographie, géopolitique et sciences politiques Humanités, littérature et philosophie Langues, littératures et cultures étrangères</p>	<p>Mathématiques Physique-Chimie SVT</p> <p>Sciences économiques et sociales Histoire-Géographie, géopolitique et sciences politiques Humanités, littérature et philosophie Langues, littératures et cultures étrangères</p>	<p>Mathématiques Physique-Chimie SVT</p> <p>Sciences économiques et sociales Histoire-Géographie, géopolitique et sciences politiques Humanités, littérature et philosophie Langues, littératures et cultures étrangères Littératures, langues et cultures de l'Antiquité Numérique et sciences informatiques</p>	<p>Mathématiques Physique-Chimie SVT</p> <p>Sciences de l'ingénieur Numériques et sciences informatiques Histoire des arts Histoire-Géographie, géopolitique et sciences politiques Humanités, littérature et philosophie Langues, littératures et cultures étrangères : anglais monde contemporain Sciences économiques et sociales</p>	<p>Mathématiques Physique-Chimie SVT</p> <p>Sciences économiques et sociales Histoire-Géographie, géopolitique et sciences politiques Humanités, littérature et philosophie Langues, littératures et cultures étrangères Histoire des Arts</p>
Lycée Martin Luther King Bussy Saint Georges	Lycée Van Dongen Lagny sur Marne	Lycée Emilie du Châtelet Serris	Lycée René Cassin Noisiel	
<p>Mathématiques Physique-Chimie SVT</p> <p>Sciences économiques et sociales Histoire-Géographie, géopolitique et sciences politiques Humanités, littérature et philosophie Langues, littératures et cultures étrangères Numériques et sciences informatiques Sciences de l'ingénieur</p>	<p>Mathématiques Physique-Chimie SVT</p> <p>Sciences économiques et sociales Histoire-Géographie, géopolitique et sciences politiques Humanités, littérature et philosophie Langues, littératures et cultures étrangères Numérique et sciences informatiques Sciences de l'ingénieur Arts plastiques</p>	<p>Mathématiques Physique-Chimie SVT</p> <p>Sciences économiques et sociales Histoire-Géographie, géopolitique et sciences politiques Humanités, littérature et philosophie Langues, littératures et cultures étrangères</p>	<p>Mathématiques Physique-Chimie</p> <p>Numérique et sciences informatiques Sciences de l'ingénieur</p>	



La voie technologique

La voie technologique

- **Enseignement appliqué**
- **Observation et Expérimentation**
- **Travail en groupe et en autonomie**
- **Travaux pratiques (TP) en laboratoire, en salle d'informatique, de technologie...**

La voie technologique

Enseignements communs à toutes les séries

- ↳ Français (en 1^{re} seulement) 3h
- ↳ Philosophie (en terminale aussi) 2h
- ↳ Histoire géographie 1h 30
- ↳ Langue vivante A et langue vivante B 4h (dont 1h de techno LV)
- ↳ Éducation physique et sportive 2h
- ↳ Mathématiques 3h
- ↳ Enseignement moral et civique 18h/an
- ↳ Un accompagnement de l'orientation

Enseignements de spécialité

- 3 enseignements en 1^{re}
- puis 2 en terminale (sauf en TMD) choix selon la série visée

Enseignements optionnels (2 au +)

- Langue vivante C (seulement pour la série STHR)
- Arts (au choix : arts plastiques, cinéma-audiovisuel, danse, histoire des arts, musique ou théâtre)
- Éducation physique et sportive

Les bacs technologiques

STI2D - Sciences et technologies de l'industrie et du développement durable

Pour qui ? Les élèves qui aiment comprendre les systèmes techniques et concevoir de nouveaux produits.

Au programme : Enseignements techno. transversaux et 4 spécialités : énergie et environnement ; systèmes d'information et numérique, architecture et construction, innovation techno. et écoconception. Maths et physique-chimie industrielles. Développement durable axe majeur.

Et après ? Études sup. industrielles énergie, maintenance, électronique, informatique industrielle, mécanique...

STD2A - Sciences et technologies du design et des arts appliqués

Pour qui ? Les élèves qu'intéressent les applications de l'art : graphisme, mode, design..., et la conception : réalisation espaces/objets.

Au programme : Enseignements généraux (français, langues, histoire-géo, maths, physique-chimie...), design et arts appliqués (mouvements artistiques, démarche créative, représentations, matériaux).

Et après ? Principalement préparation des BTS arts appliqués ou des DMA (diplôme des métiers d'art); nombreuses poursuites d'études.

Les bacs technologiques

STL - Sciences et technologies de laboratoire

Pour qui ? Les élève intéressés par les manipulations en laboratoire et l'étude des produits de la santé, de l'environnement, des bio-industries, de la chimie.

Au programme : Maths, physique-chimie, biologie, biochimie et science du vivant prépondérantes. Nombreux TP en laboratoire. Spécialité : Biotechnologies ou Sciences physiques et chimiques.

Et après ? Études en physique, chimie, biologie, ou domaines du paramédical.

ST2S - Sciences et technologies de la santé et du social

Pour qui ? Les élèves intéressés par les relations humaines et le travail dans le domaine social ou paramédical.

Au programme : La biologie et la physiopathologie humaines (grandes fonctions, maladies, prévention et traitement), sciences et techniques sanitaires et sociales (connaissance d'une population, étude des faits sociaux et des problèmes de santé...). Et aussi : français, histoire-géo, sc. physiques et chimiques, langues...

Et après ? BTS et DUT ou école du paramédical et social.

Les bacs technologiques

STMG - Sciences et technologies du management et de la gestion

Pour qui ? Les élèves intéressés par le fonctionnement des organisations et leur gestion, les relations au travail.

Au programme : Sc. de gestion, éco-droit et management des organisations prédominants, articulés avec une spécialité (gestion et finance ; systèmes d'information de gestion ; ressources humaines et communication ; marketing).

Et après ? Études supérieures en commerce, gestion, communication des entreprises, assistance de direction, communication, tourisme.

STAV - Sciences et technologies de l'agronomie et du vivant (au lycée agricole)

Pour qui ? Les élèves attirés par la biologie, l'agriculture et l'environnement.

Au programme : Culture scientifique, technologique et agricole : biologie-écologie, physique-chimie, maths, sciences éco, sociales et de gestion, sciences et techniques agronomiques. **8 semaines de stages.** Chaque lycée est libre de proposer des espaces d'initiative locale : transformation des produits alimentaires, valorisation des espaces.

Et après ? poursuite d'études en agriculture, agroalimentaire, environnement...

Les bacs technologiques

STHR - Sciences et technologies de l'hôtellerie et de la restauration

Pour qui ? Après une 2^{de} spécifique, mais possible après une 2^{de} générale et techno.

Au programme : Éco. et gestion hôtelière, sc. et techno des services, sc. et techno culinaires, enseignement scientifique alimentation-environnement, enseignement techno en langue vivante, maths, langues vivantes, sciences, français, histoire-géo...

Et après ? Écoles d'hôtellerie restauration, tourisme, commerce et services, de la comptabilité et de la gestion des organisations, ou université, par exemple en licence de sc. et techno de l'hôtellerie-restauration...

TMD - Techniques de la musique et de la danse

Pour qui ? Après une 2^{de} spécifique et avec pratique intensive de la danse ou d'un instrument ; être inscrit-e au conservatoire.

Au programme : en 3 ans : « instrument » ou « danse » + enseignements généraux (français, langue étrangère, philo, histoire de l'art et des civilisations, maths et physique) et enseignements techno (le son, les amplificateurs, dynamique de la danse...). Cours de musique ou de danse au lycée et au conservatoire.

Et après ? Études supérieures surtout au conservatoire (sur concours), plus rarement à l'université (musicologie, arts, scène).

La voie technologique

Les filières technologiques du 77 (le plus proche)

STMG	STL	STI2D	ST2S
<ul style="list-style-type: none"> - Emily Bronte Lognes - Martin Luther King Bussy Saint Georges - Simone Veil Noisiel - Jean Moulin Torcy - René Descartes Champs sur Marne - Van Dongen Lagny sur Marne 	<ul style="list-style-type: none"> - Emily Bronte Lognes - Henri Moissan Meaux 	<ul style="list-style-type: none"> - Martin Luther King Bussy Saint Georges - Simone Veil Noisiel - Pierre de Coubertin Meaux - Gaston Bachelard Chelles 	<ul style="list-style-type: none"> - Jean Moulin Torcy - Van Dongen Lagny sur Marne - Jehan de Chelles Chelles - Henri Moissan Meaux - Jean Vilar Meaux
STHR	STD2A	STAV	
<ul style="list-style-type: none"> - Emilie du Châtelet Serris 	<ul style="list-style-type: none"> - Le Gué à Tresmes Congis sur Thérrouanne 	<ul style="list-style-type: none"> - Bougainville Brie Comte Robert - La Bretonnière Chailly en Brie 	

Les épreuves du baccalauréat

Contrôle continu 40%

- Toutes les disciplines du tronc commun:
Coef. 6 (3 en 1^{ère}; 3 en Tale)
- L'enseignement de spécialité abandonné en
fin de 1^{ère}: coef.8
- L'EMC coef. 2 (1 en 1^{ère} et 1 en Tale)

Épreuves finales 60%

- Epreuves anticipées de français en fin de 1^{ère} :
coef. 10 (5 écrit et 5 oral)
- Les 2 épreuves de spécialités suivies en Tale :
coef. 16 pour chacune d'elle
- La philosophie: Coef. 8 en voie Générale et 4 en
voie Technologique
- Le grand Oral: coef. 10 en voie Générale et 14
en voie Technologique

Pour plus d'information

■ Sur le lycée:

quandjepasselebac.education.fr

horizons21.fr

■ Sur la seconde générale et technologique

<https://www.secondes-premieres2022-2023.fr/>

■ Sur la voie pro

<https://www.nouvelle-voiepro.fr/>

La Psychologue de l'Éducation Nationale

EDO

- ❖ Madame Karaquillo est présente sur l'établissement le mardi après midi et le jeudi matin
- ❖ Au CIO de Lognes (Square Philippe Lebon. Tel : 01.64.68.24.18) le jeudi après midi
- ❖ Le CIO de Lognes est ouvert pendant les vacances scolaires